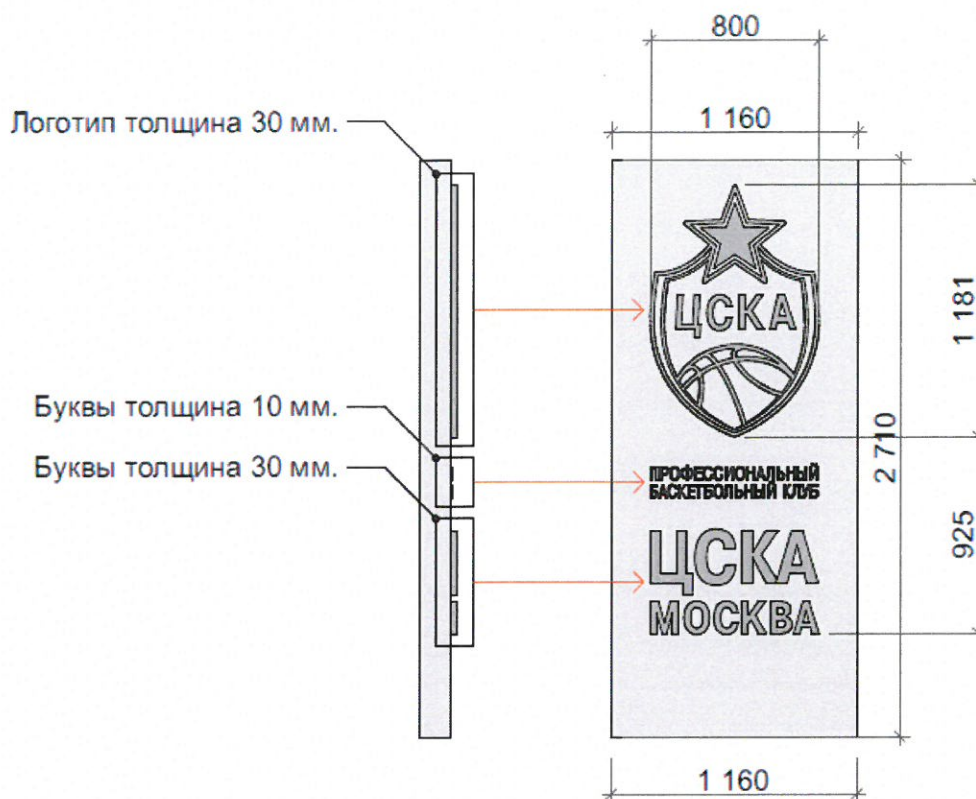
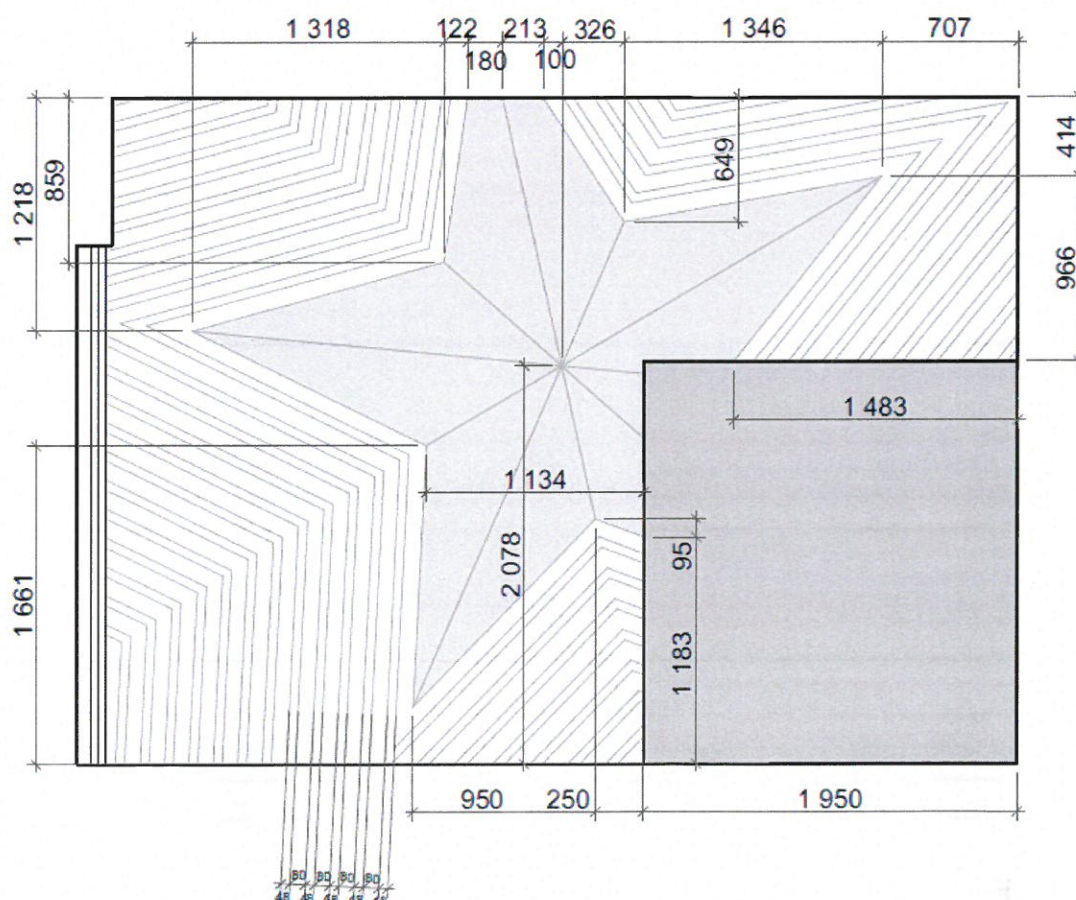


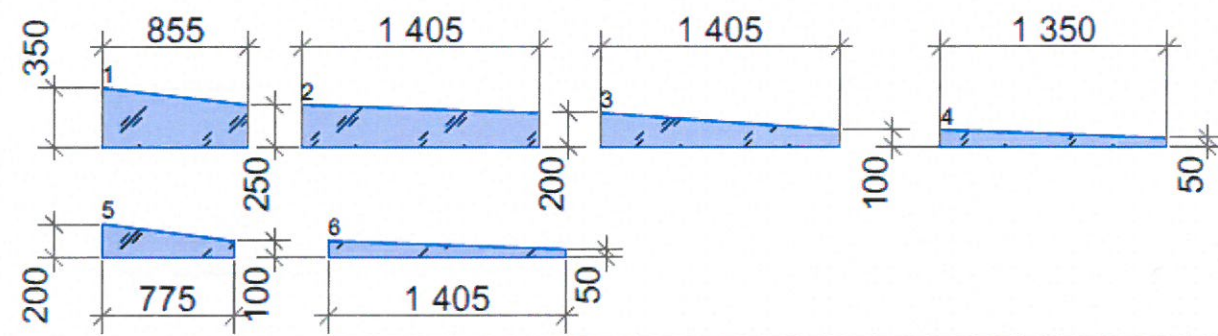
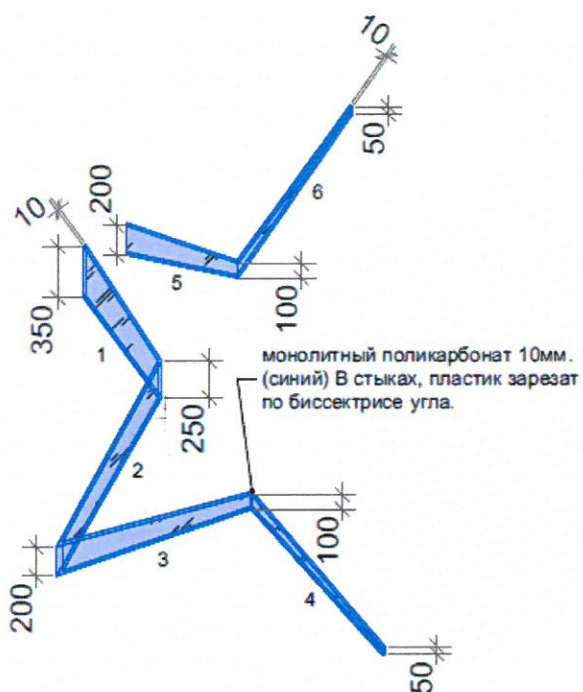
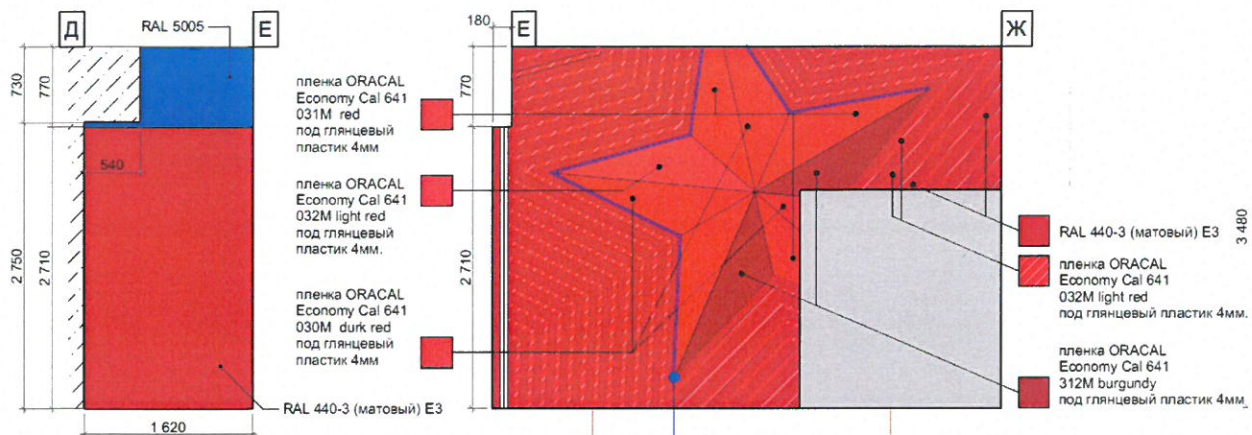
1. Логотип из зеркальной нержавеющей стали.



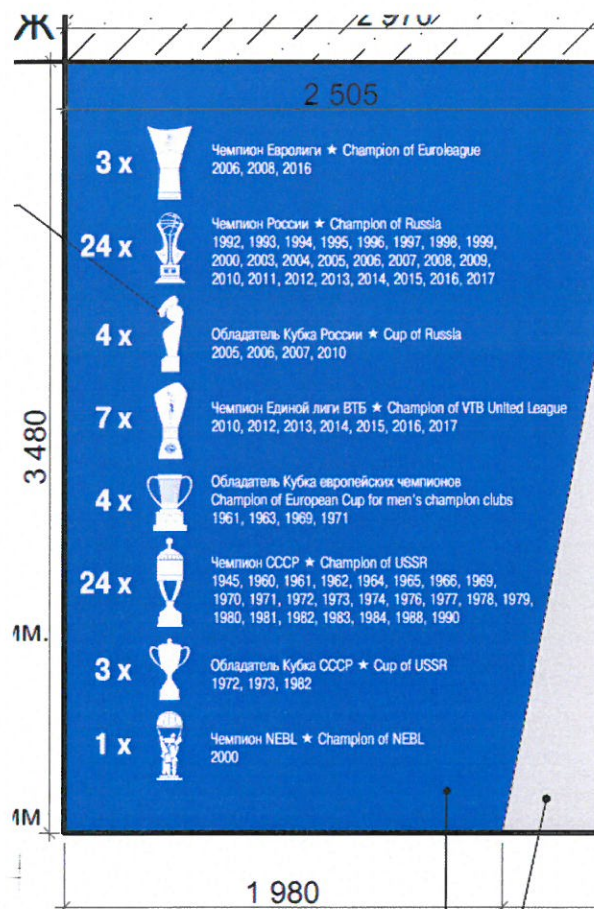
2. Оформление стены.

Орг.стекло 5 мм с накаткой пленок Oracal («под стекло»).



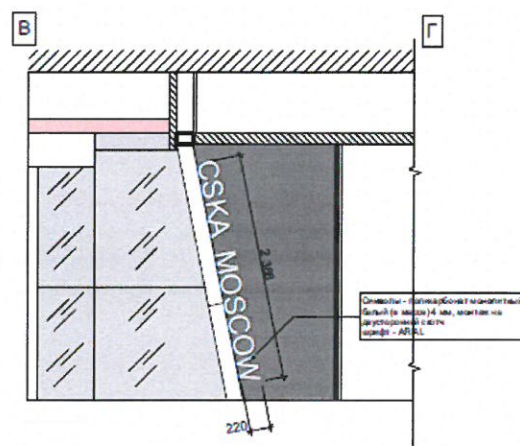
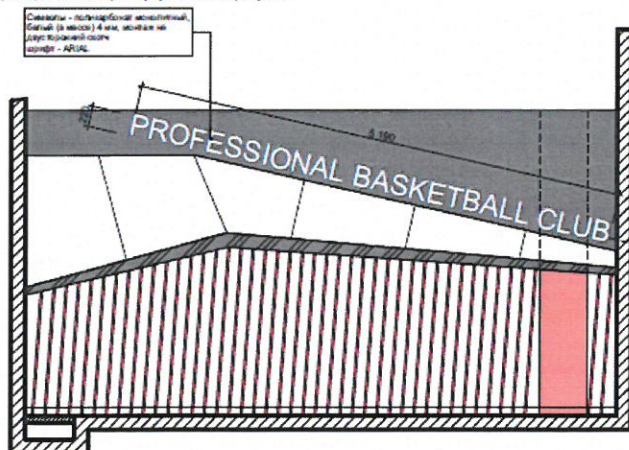


3. Прозрачное орг.стекло 3 мм. Накатка пленки Oracal 351 907 Crome brushed на лицевую сторону букв.

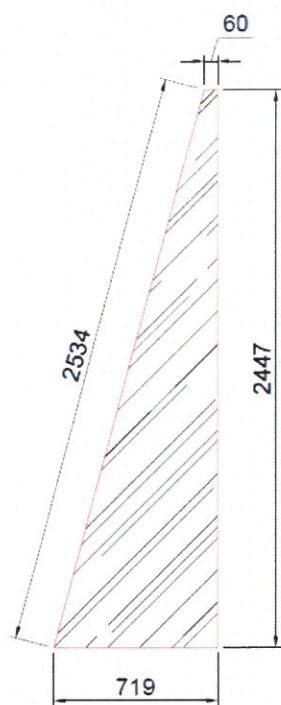


4. Молочный акрил 3 мм. Лазерная резка. Монтаж на двусторонний скотч.

Проекция потолка развернута на 180 градусов

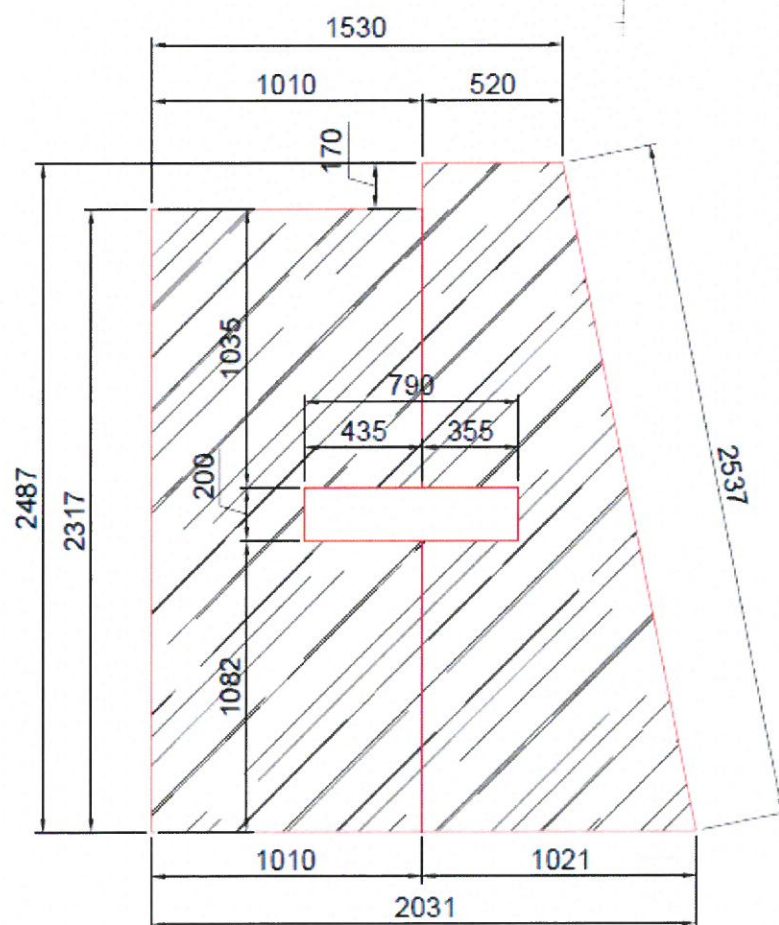


5. Зеркало серебро осветленное 6 мм (нарезка 2447*719 мм)



6. Зеркало серебро осветленное 6 мм (нарезка 2317*1010 мм)

7. Зеркало серебро осветленное 6 мм (нарезка 2487*1021 мм)



8. Зеркало серебро осветленное 6 мм (нарезка 2677*339 мм)



Начальник АХО

Старший менеджер

Two handwritten signatures in blue ink. The top signature is for A.A. Kiselev and the bottom signature is for G.N. Voronov.

Киселев А.А.

Воронов Г.Н.